



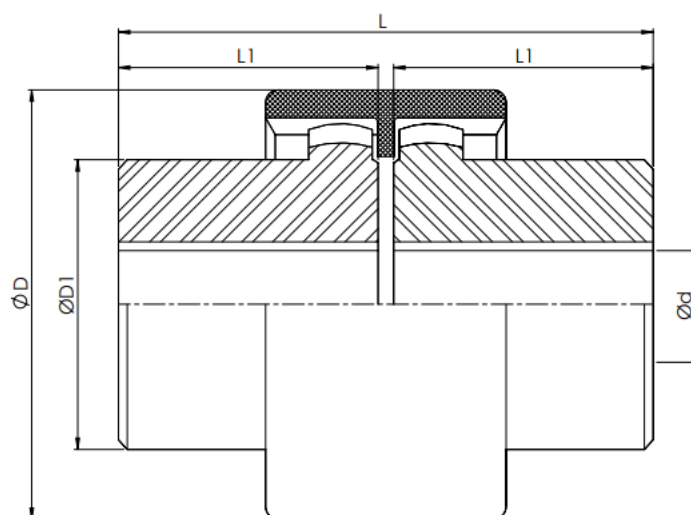
## ACOPLAMENTO FE

Os acoplamentos UBF da linha *FE* são compostos por dois cubos simétrico com engrenagens em aço 1020 e uma capa externa em nylon de alta resistência.

Sem necessidade de lubrificação e manutenção preventiva, sua montagem é ágil e descomplicada. Possui baixo peso correspondente a carga transmitida, com temperatura de trabalho até 80°C.

Excelente para acionamentos industriais, principalmente, para sistemas hidráulicos.

Os acoplamentos são fornecidos com pré furo de eixo no cubo de 14mm.



Descrição	Torque Kgf-m	RPM Máx.	ØD	ØD1	Ød Máx.	L	L1	Peso Total (Kg)	Radial Y	Angular
FE28	6,3	5000	68	44	28	80	40	1,2	± 1	2°
FE42	12,5	5000	89	60	42	85	42	2,3	± 1	2°
FE60	45,0	4000	137	92	60	131	65	7,7	± 1	2°

\*medidas em mm